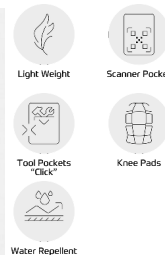


Safety Light Latzhose

CORDURA FABRIC REPREVE



Größe: 42-44-46-48-50-52-54-56-58-60-62-64-66-68-70-72-74-22-23-24-25-26-27-28-29-30-31-32-33-34-35-36-90-94-98-102-106-110-114

Obermaterial: 50% Polyester (recycelt) / 40% Baumwolle / 10% Polyester, 245 g/m²

Waschen:

Funktionelle, fluoreszierende Latzhose im modernen Design. Optimale Passform mit u. a. ergonomisch geformtem Kniebereich. Der Stoff ist strapazierfähig und atmungsaktiv und besteht zu 50% aus, recyceltem Polyester.. Der elastische Taillenbund hinten sorgt für eine gute Passform und einen sicheren Sitz der Latzhose. D-Ring am Latz für die Befestigung von z. B. Ausweisen. Hoch geschnittenes Rückenteil und Rippstrickeinsätze an den Seiten sorgen für optimale Passform und viel Tragekomfort. Verstellbare Träger. Latztasche mit Taschenklappe und Klettverschluss. Die Latztasche hat innen eine Reißverschluss tasche. Zwei Schenkeltaschen mit Klettverschluss. Die linke Schenkeltasche hat eine zusätzliche Handytasche sowie eine Innentasche, z. B. für das Walkie-Talkie. Die rechte Schenkeltasche hat eine Innentasche für z. B. den Zollstock. Knieverstärkung/Knietasche mit Klettverschluss unten und bes

- moderne Passform
- strapazierfähiger und leichter Stoff
- elastischer Taillenbund hinten für gute Passform
- hoch geschnittenes Rückenteil und Rippstrickeinsätze an den Seiten
- viele funktionelle Taschen – u. a. Tasche für Scanner
- Knöpfe für leichtes und schnelles Befestigen von Holstertaschen (9360-316)
- verstellbare Träger
- Knietasche mit CORDURA®-Verstärkung und Klettverschluss
- D-Ring an der Latztasche
- Bekleidungsklasse 1
- Zertifiziert für die Verwendung mit Shockproof Kniepolstern (9081-995) gemäß EN14404 für die Größen DE: 42-62 / CH: 36-56

ENGEL